

itools

北京信诚唯实工业技术有限公司

专业设计 如您所愿

工业内窥镜

IHV系列



值得您期待的完美结合 —— IHV系列

技术革新—超短镜头

超短镜头

超短镜头的硬质长度设计，硬质长度为11mm，可以在狭小的空间里进行旋转检测，镜头比传统的工业内窥镜镜头硬质长度短一半以上。特别在细小的管道或狭小的空间内，更加体现出IPV系列内窥镜的优越性，加上高清的图像，任何细小的缺陷都无法遗漏。



技术革新—超细镜头

IHV系列的镜头尺寸最小的为2.8mm（直径跟硬币高度相当），其中镜头的CCD等零部件为进口的，在细的同时也保证图像的清晰。在高精度的零件加工中得到广泛的应用。

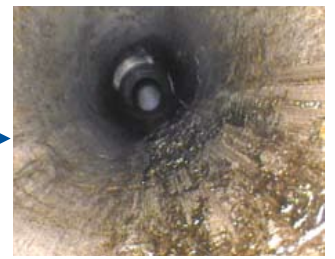
技术革新—图像处理技术

微光和正常模式下的图像

一般的工业内窥镜，在漆黑或者光线比较暗的情况下，产生的图像效果比较差。我们研发的微光图像处理技术，可以适应较暗环境，使图像更加清晰。



正常模式下



微光模式下



技术革新—坚固耐磨

IHV系列插入管采用了新材料钨丝作为外表面编织层。这使得插入管抗磨损性提高了4倍，同时也保证插入管的柔韧性。

附件

整体轻巧便携

设备总重1.5Kg，单手即可完成操作。整台仪器放置在一个小巧的设备箱内，箱子尺寸为43×32×15，总重2Kg，运输携带方便。



操作方便简单

插入管弯曲角度可以通过两个手柄来控制镜头的四向弯曲，进而实现360°的检测，随心所欲的调到所需的角。如需长时间观察目标，可对



镜头进行锁定。



配一支备用电池，方便野外作业及长时间检测，每支电池可用两个小时左右



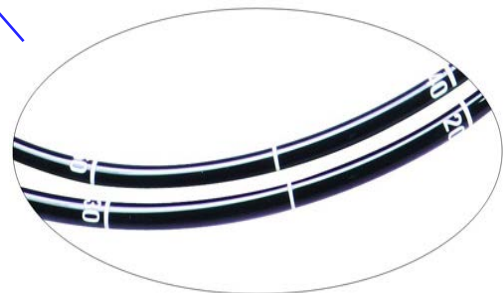
读卡器及AC适配器

IHV系列内存卡标配8G，最大可扩展16G。



超大屏幕，易懂的菜单

3.5寸大显示屏，并且为了方便不同用户的操作，菜单简单易懂，甚至没有使用经验的人员也能轻松操作。



便捷性的设计

注塑的检测线上可标有尺寸，方便检出缺陷的位置。

IHV系列工业内窥镜的技术参数及规格

镜头及检测线部分

工作外径	直视	Φ 2.8mm		Φ 3.9mm		Φ 6/Φ 8mm	
	forward view						
Outer diameter	直/侧视可更换	/		/		/	
	forward view / side view						
摄像头	像素数	30万		44万		48万	
	pixel count	300000 pixels		440000 pixels		480000 pixels	
	环境模式	正常/微光					
Camera	lightness	normal / dark					
	白平衡	自动/手动					
	white balance	auto / manual					
光学系统	视场角	50°	90°	50°	90°	50°	80°
	view of field						
	景深	50mm~∞	8mm~150mm	50mm~∞	8mm~150mm	50mm~∞	10mm~100mm
Optic system	depth of field						
	视向	直视	直视	直视/侧视	直视/侧视	直视/侧视	直视/侧视
	view direction	forward	forward	forward / side	forward / side	forward / side	forward / side
弯角		2弯角: 上下 ≥120°		4弯角: 上下 ≥120°, 左右 ≥120°		4弯角: 上下 ≥120°, 左右 ≥120°	
Tip angulation		up / down ≥120°		up/down ≥120° ; left/right ≥120°		up/down ≥120° ; left/right ≥120°	
头端硬端长度		≤8mm		≤8/11mm		≤16mm	
length of the distal end							
主软管		涂塑		涂塑/钨丝编网		涂塑/钨丝编网	
Insertion tube		polyurethane		polyurethane / tungsten mesh		polyurethane / tungsten mesh	
工作长度		1.5m		1.5m-6m		1.5m-8m	
Working length							

主机部分

手持机 Handset							
显示器	3.5英寸高清数字液晶显示器						
Monitor	3.5" Color LCD, high resolution						
系统 System							
电源	电池	锂电池, 工作时间 ≥2小时					
		lithium battery :working time ≥2H					
Power supply	DC (battery)	充电时间: 8-10小时					
		charging time: 8~10 H					
照明	类型	大功率LED+光纤传导					
	type	High-power LED with fiber light guide					
illumination	最大可视距离*	≥330mm	≥330mm	≥330mm	≥330mm	≥330mm	≥330mm
	maximum visual range*						
存储卡		SD卡, 标配8G, 最大支持16G					
Memory card		TF card 8 G (provided), Max 16G (option)					
存储容量		JPEG文件一般占用60KB空间, 1G的TF卡最多可录制4小时的录像					
Memory volume		JPEG : 60KB; 4 hours' video recording: 1G					
视频输出		复合视频端子					
Video output		composite					

附件 (自选)



桌面支架



刚性支撑杆



挠性支撑杆



侧视镜

北京信诚唯实工业技术有限公司

地址: 北京市通州区梨园云景豪庭C座9001室
邮箱: woqo@sina.com电话: 010-56241136
网址: www.i-tools.cc

传真: 010-59013409